

ویژگی بارز:

رنگ پاک کن (رنگ بر) با کیفیت بالا و بدون هیچگونه آسیب و خوردگی روی سطوح، جهت زدودن انواع رنگ های هوا خشک، کوره ای و ... کاربرد دارد.

فرآیند

ایرادات محل مورد نظر را رفع نموده و سپس به کمک شوینده های مخصوص سطح را از هرگونه آلودگی پاک نمائید. قوطی اسپری را بخوبی تکان دهید تا محلول داخل آن کاملاً یک دست شود، سپس محصول را از فاصله حدود ۱۵ سانتی متری روی محل مورد نظر اسپری نموده و اجازه دهید محلول روی سطح بخوبی عمل کند. پس از گذشت زمان کافی و کف کردن رنگ آن را به کمک یک کاردک یا دستمال نرم پاک کنید. در صورت وجود بقایای رنگ قوی، محصول را مجدد روی قسمت باقی مانده اسپری نمائید تا رنگ بصورت کامل پاک شود. در آخر اسپری را ۲ ثانیه بصورت وارونه پاشش نمائید تا محصول داخل نی و نازل تخلیه شده و خشک نشود.

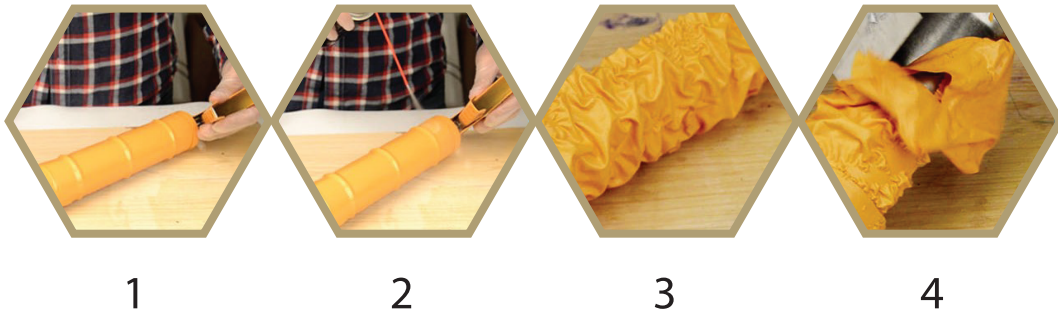
رنگ بندی

هشدار

دور از دسترس اطفال نگهداری کنید و از قرار دادن محصول در معرض این محصول فاقد رنگ بندی می باشد. حرارت و نور مستقیم آفتاب پرهیز نمائید.

داده های ایمنی مواد

هنگام استفاده از این محصولات باید مقررات ملی بهداشت و ایمنی رعایت شود.



1

2

3

4

